

技 第 4 8 1 号  
令和5年12月9日

(一社) 島根県建設業協会長 様

島根県土木部技術管理課長

令和4年度竣工建設工事の成績評定分析結果について

公共工事の推進にあたりましては、平素より格別の御理解と御協力をいただき厚く御礼申し上げます。

さて、この度、令和4年度に竣工した建設工事のうち成績評定対象工事について、その評定分析結果をまとめました。

つきましては、資料を送付しますので、今後の技術力の向上、工事品質の確保に向けた取り組み等の参考にしていただきますようお願いいたします。

<問い合わせ先>

工事品質管理スタッフ 出川

電話:0852-22-5651

# 令和4年度竣工工事

## 成績評定分析結果

### (建設工事)

建設工事(建築工事を除く)

令和5年11月

島根県土木部

# 1. 令和4年度完了工事の成績評定分析結果（建設工事概要）

## 1. 令和4年度完了工事件数 ※1

工事区分	建設工事
評定あり 工事件数	880 ※2
評定なし 工事件数	253
合計	1,133

※1:建設工事請負契約による建設工事で、建築工事、道路維持管理、森林整備(保育事業)などを除く  
 ※2:請負額5百万円以上の評定対象工事

## 2. 工事成績評定の概要(全体件数 880件)

区分	点数、件数	摘要
成績評定 平均点	79.1	R03年度完了工事 79.0点
最高点	84	" 85点
最低点	69	" 65点
優良(80点以上)件数	369	" 337件
良好(73点~79点)件数	505	" 609件
普通(65点~72点)件数	6	" 18件
基準内(64点以下)件数	0	" 0件

## 3. 工事請負額別の成績評定点

区分	件数	平均点	摘要
請負額 1千万円未満	36	77.1	
1千万円以上 4千万円未満	453	78.7	
4千万円以上 1億円未満	266	79.6	
1億円以上 2億円未満	97	80.2	
2億円以上	28	80.9	

## 5. 落札率別の成績評定点

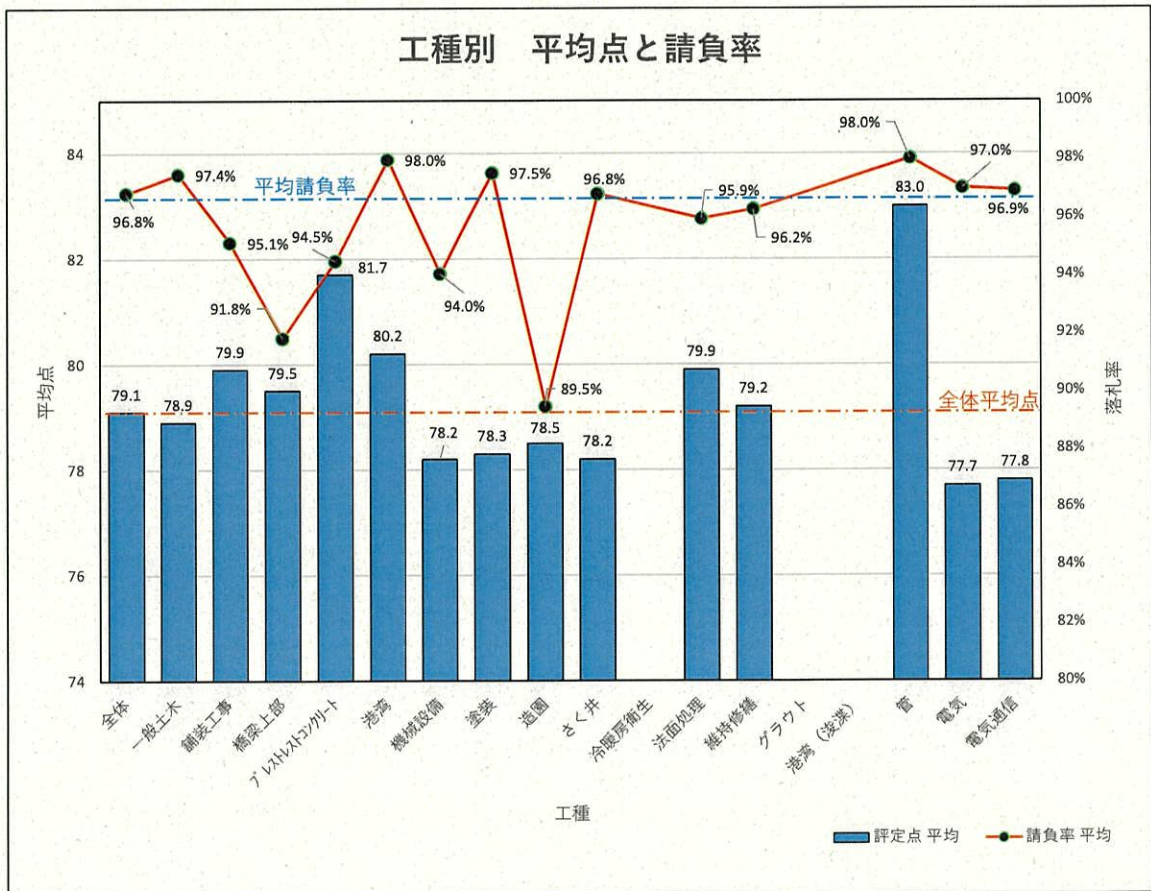
区分	件数	平均点	摘要
落札率 70%未満	0		
70%以上 75%未満	0		
75%以上 80%未満	0		
80%以上 85%未満	1	78.0	
85%以上 90%未満	83	78.5	
90%以上 95%未満	112	79.7	
95%以上	684	79.1	

令和4年度竣工工事  
(建設工事)

工種別 成績評定分析

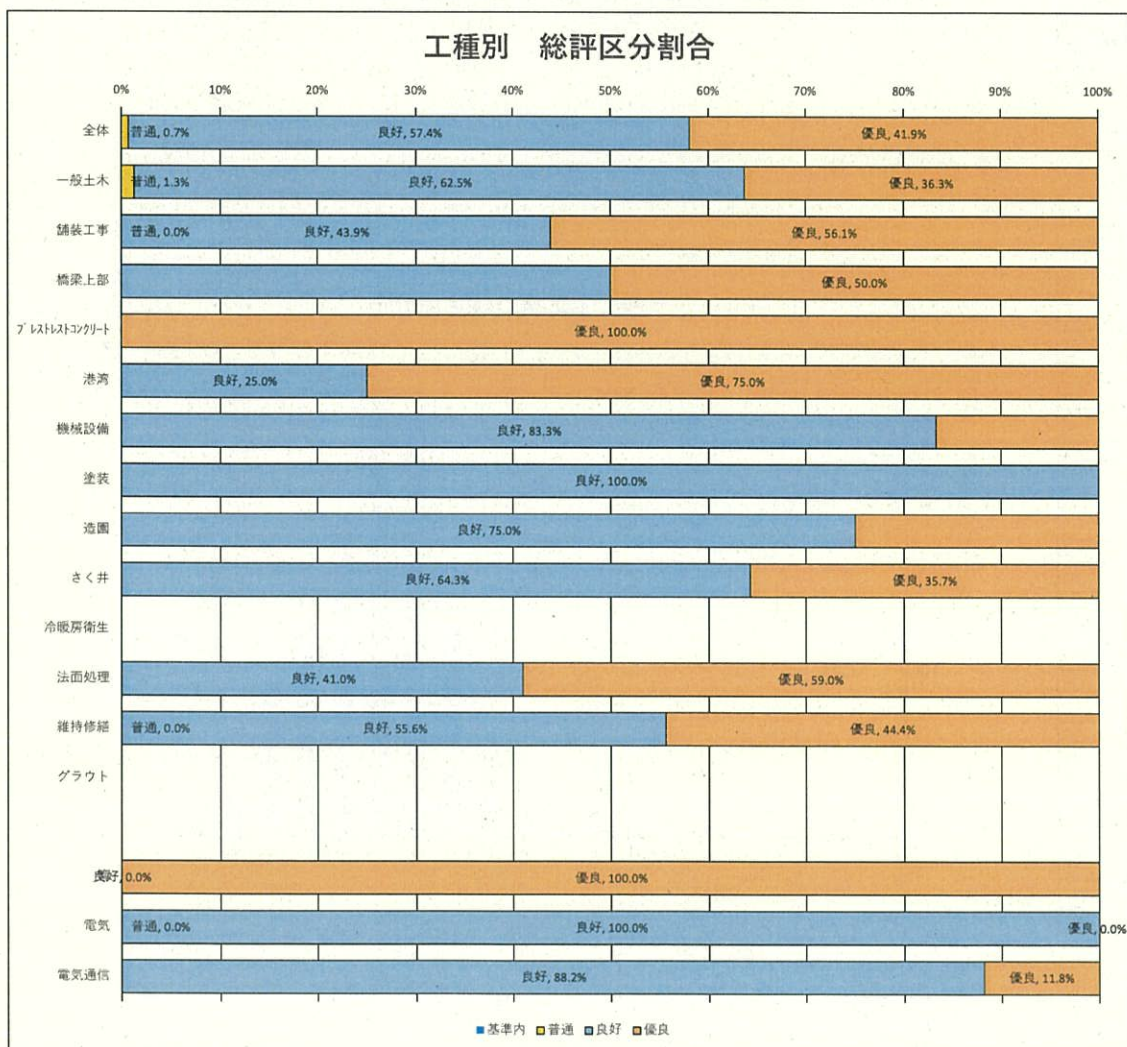
## II - 1 令和4年度工事成績 工種別集計表

年度	R04年度								
	工事種別	件数	平均請負額 (千円)	評定点			請負率		
				平均	最高	最低	平均	最高	最低
全体	880	54,883	79.1	84	69	96.8%	100.0%	80.7%	
一般土木	477	56,666	78.9	84	69	97.4%	100.0%	80.7%	
舗装工事	57	39,873	79.9	83	77	95.1%	99.9%	88.3%	
橋梁上部	4	118,832	79.5	83	77	91.8%	92.4%	90.5%	
プレレストコンクリート	3	178,061	81.7	83	81	94.5%	99.9%	91.2%	
港湾	32	107,840	80.2	83	76	98.0%	99.5%	96.9%	
機械設備	12	53,819	78.2	83	73	94.0%	99.9%	89.0%	
塗装	6	15,264	78.3	79	77	97.5%	99.3%	95.4%	
造園	4	41,958	78.5	80	77	89.5%	89.9%	88.6%	
さく井	14	31,787	78.2	81	74	96.8%	98.2%	96.1%	
冷暖房衛生	0								
法面処理	117	42,806	79.9	84	75	95.9%	99.9%	85.9%	
維持修繕	124	41,208	79.2	84	75	96.2%	99.9%	86.0%	
グラウト	0								
港湾(浚渫)	0								
管	1	161,359	83.0	83	83	98.0%	98.0%	98.0%	
電気	12	53,819	77.7	79	75	97.0%	99.2%	90.5%	
電気通信	17	91,984	77.8	80	73	96.9%	99.8%	90.8%	



II - 2 令和4年度工事成績 総評区分別集計表

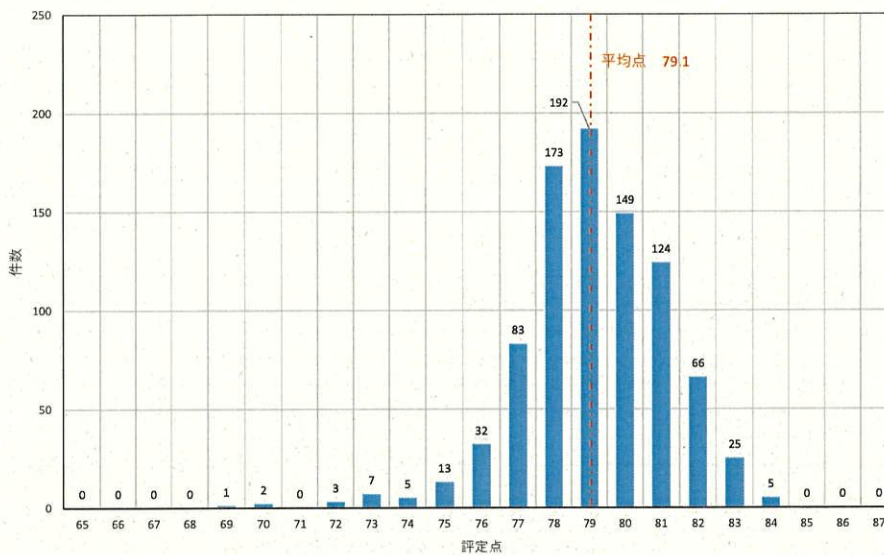
年度	R04年度				総評区分別件数				総評区分別割合				
	工事種別	件数	評定点			基準内 ~64	普通 65~72	良好 73~89	優良 80~	基準内 ~64	普通 65~72	良好 73~89	優良 80~
			平均	最高	最低								
全体	880	79.1	84	69	0	6	505	369	0.0%	0.7%	57.4%	41.9%	
一般土木	477	78.9	84	69	0	6	298	173	0.0%	1.3%	62.5%	36.3%	
舗装工事	57	79.9	83	77	0	0	25	32	0.0%	0.0%	43.9%	56.1%	
橋梁上部	4	79.5	83	77	0	0	2	2	0.0%	0.0%	50.0%	50.0%	
プレストレストコンクリート	3	81.7	83	81	0	0	0	3	0.0%	0.0%	0.0%	100.0%	
港湾	32	80.2	83	76	0	0	8	24	0.0%	0.0%	25.0%	75.0%	
機械設備	12	78.2	83	73	0	0	10	2	0.0%	0.0%	83.3%	16.7%	
塗装	6	78.3	79	77	0	0	6	0	0.0%	0.0%	100.0%	0.0%	
造園	4	78.5	80	77	0	0	3	1	0.0%	0.0%	75.0%	25.0%	
さく井	14	78.2	81	74	0	0	9	5	0.0%	0.0%	64.3%	35.7%	
冷暖房衛生	0												
法面処理	117	79.9	84	75	0	0	48	69	0.0%	0.0%	41.0%	59.0%	
維持修繕	124	79.2	84	75	0	0	69	55	0.0%	0.0%	55.6%	44.4%	
グラウト	0												
管	1	83.0	83	83	0	0	0	1	0.0%	0.0%	0.0%	100.0%	
電気	12	77.7	79	75	0	0	12	0	0.0%	0.0%	100.0%	0.0%	
電気通信	17	77.8	80	73	0	0	15	2	0.0%	0.0%	88.2%	11.8%	



II - 3 令和4年度工事成績 評定点分布 (1)

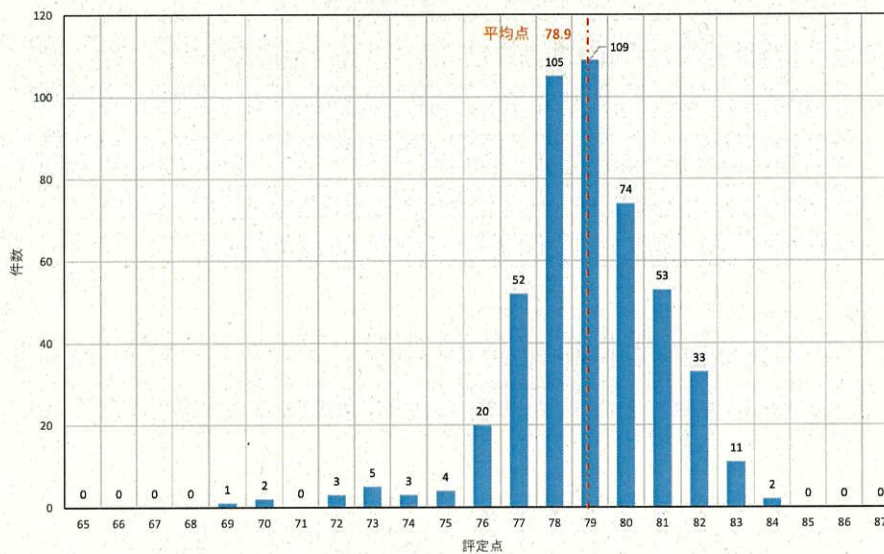
全体	
評定点	件数
65	0
66	0
67	0
68	0
69	1
70	2
71	0
72	3
73	7
74	5
75	13
76	32
77	83
78	173
79	192
80	149
81	124
82	66
83	25
84	5
85	0
86	0
87	0
件数	880
平均	79.1

全体 評定点分布



一般土木工事	
評定点	件数
65	0
66	0
67	0
68	0
69	1
70	2
71	0
72	3
73	5
74	3
75	4
76	20
77	52
78	105
79	109
80	74
81	53
82	33
83	11
84	2
85	0
86	0
87	0
件数	477
平均	78.9

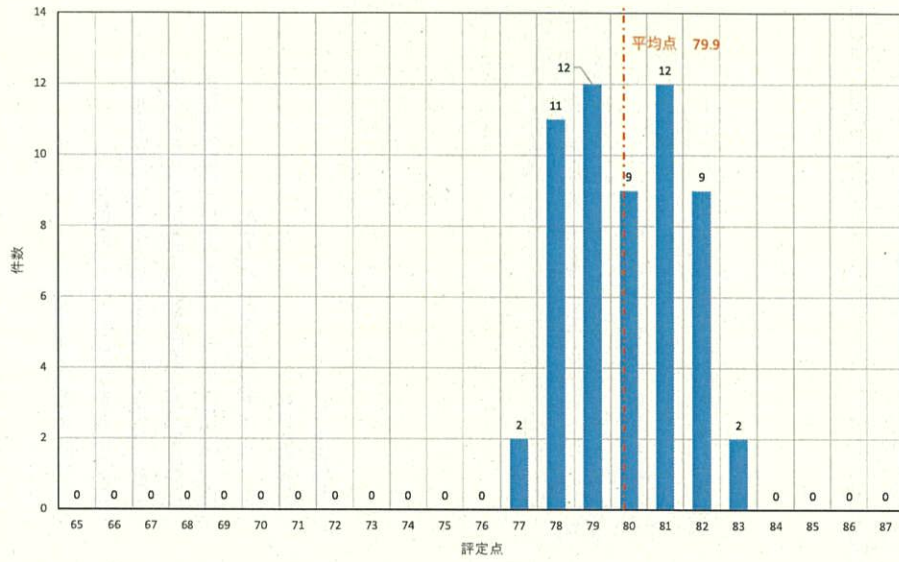
一般土木工事 評定点分布



II - 3 令和4年度工事成績 評定点分布 (2)

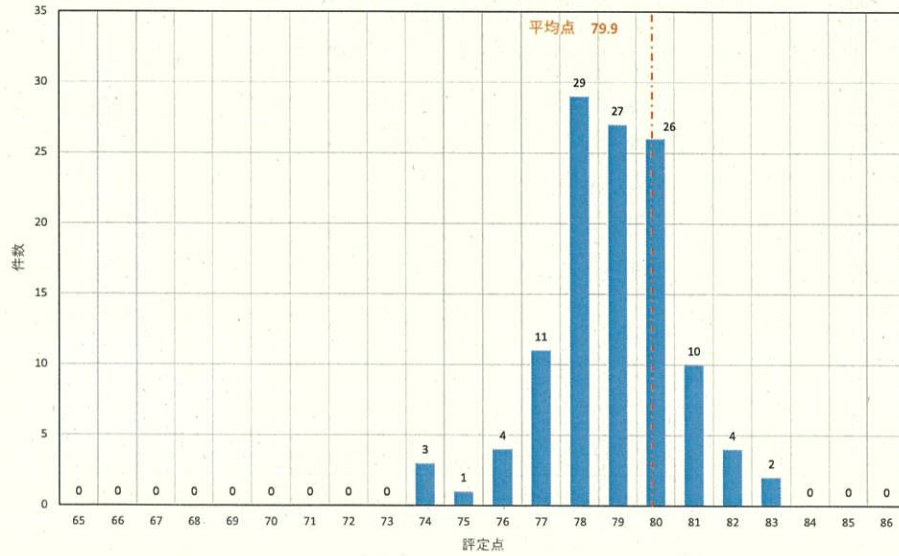
舗装工事	
評定点	件数
65	0
66	0
67	0
68	0
69	0
70	0
71	0
72	0
73	0
74	0
75	0
76	0
77	2
78	11
79	12
80	9
81	12
82	9
83	2
84	0
85	0
86	0
87	0
件数	57
平均	79.9

舗装工事 評定点分布



法面処理工事	
評定点	件数
65	0
66	0
67	0
68	0
69	0
70	0
71	0
72	0
73	0
74	0
75	3
76	1
77	4
78	11
79	29
80	27
81	26
82	10
83	4
84	2
85	0
86	0
87	0
件数	117
平均	79.9

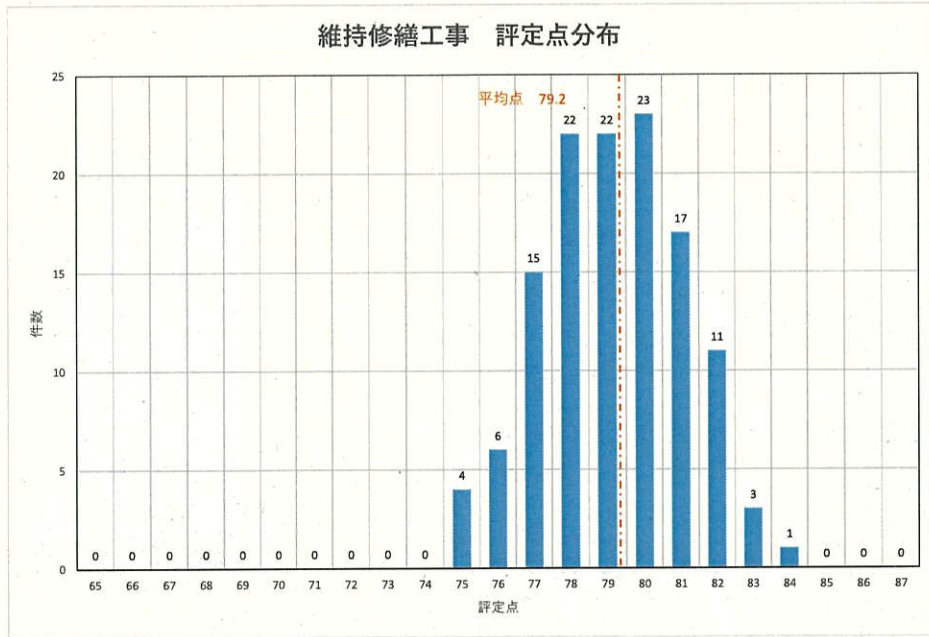
法面処理工事 評定点分布



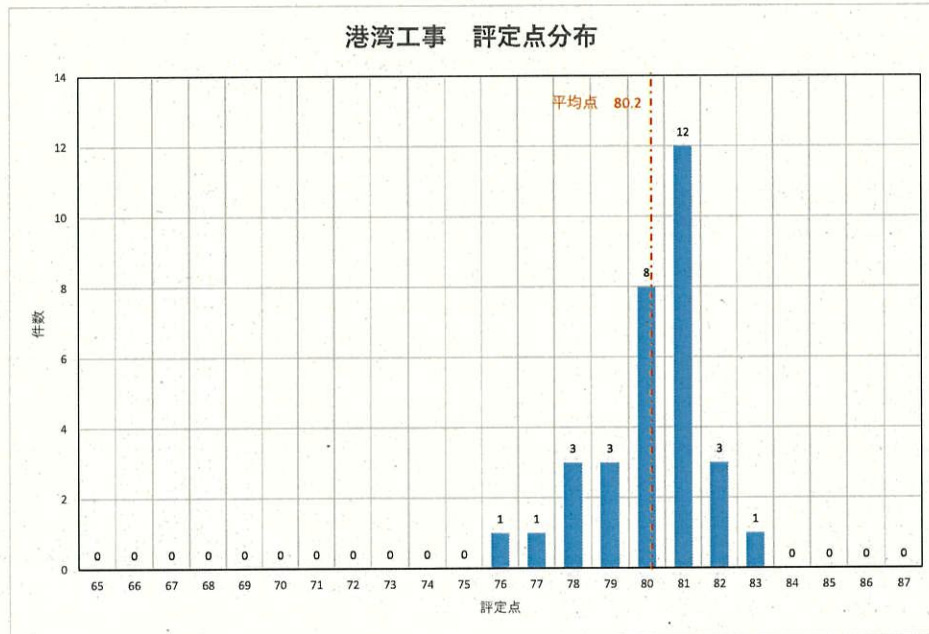


II - 3 令和4年度工事成績 評定点分布 (3)

維持修繕工事	
評定点	件数
65	0
66	0
67	0
68	0
69	0
70	0
71	0
72	0
73	0
74	0
75	4
76	6
77	15
78	22
79	22
80	23
81	17
82	11
83	3
84	1
85	0
86	0
87	0
件数	124
平均	79.2

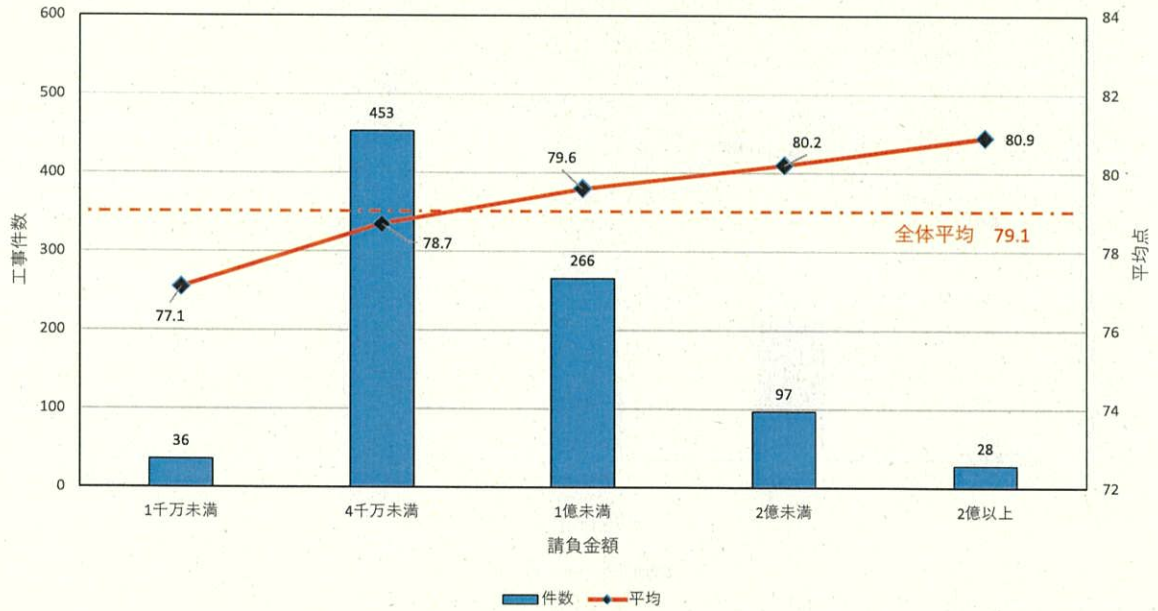


港湾工事	
評定点	件数
65	0
66	0
67	0
68	0
69	0
70	0
71	0
72	0
73	0
74	0
75	0
76	1
77	1
78	3
79	3
80	8
81	12
82	3
83	1
84	0
85	0
86	0
87	0
件数	32
平均	80.2

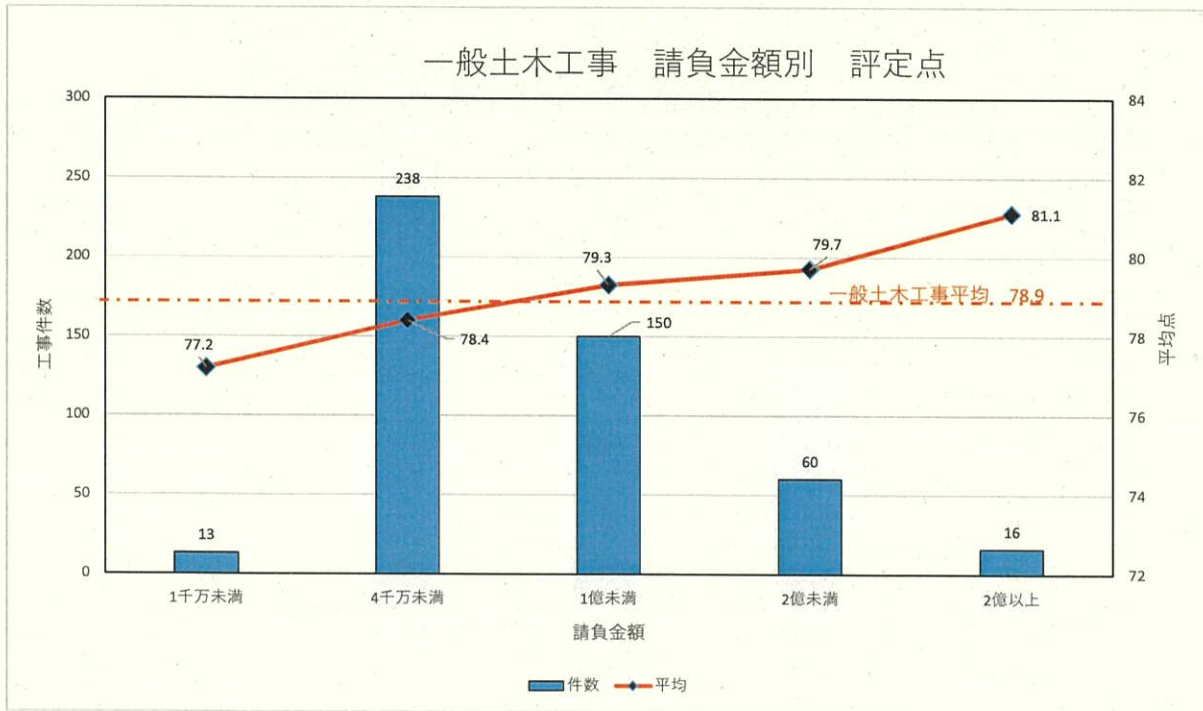


II - 4 令和4年度工事成績 請負金額別平均点 (1)

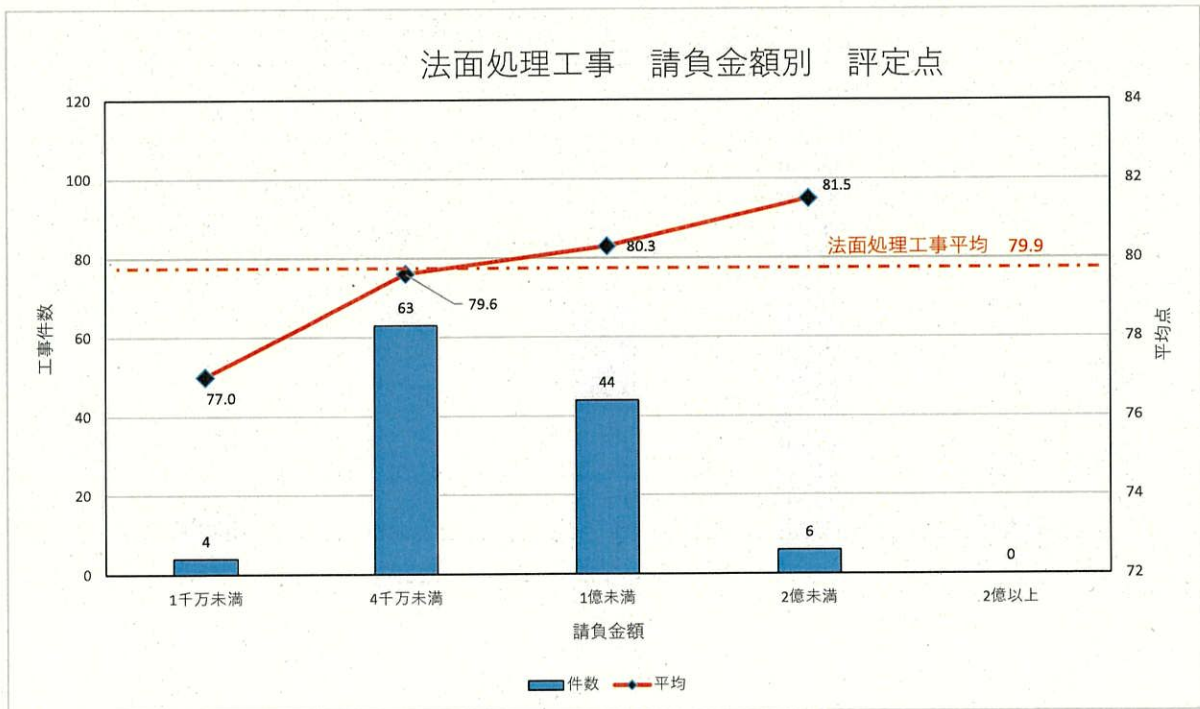
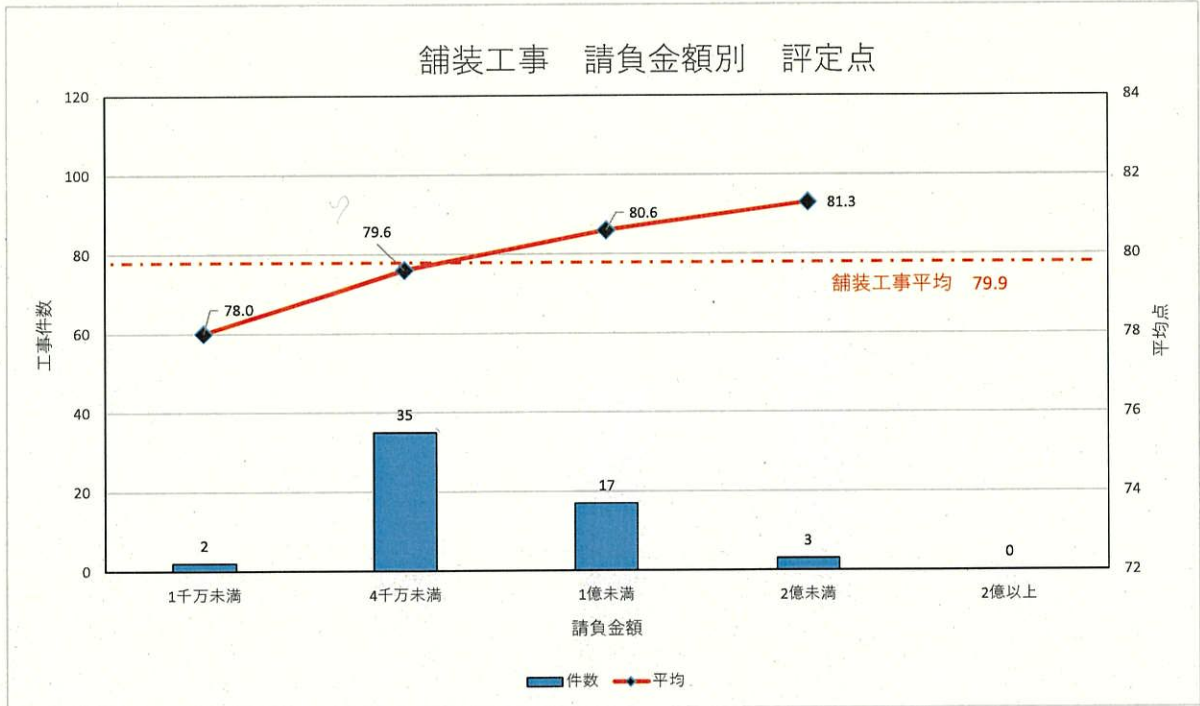
全体 請負金額別 評定点



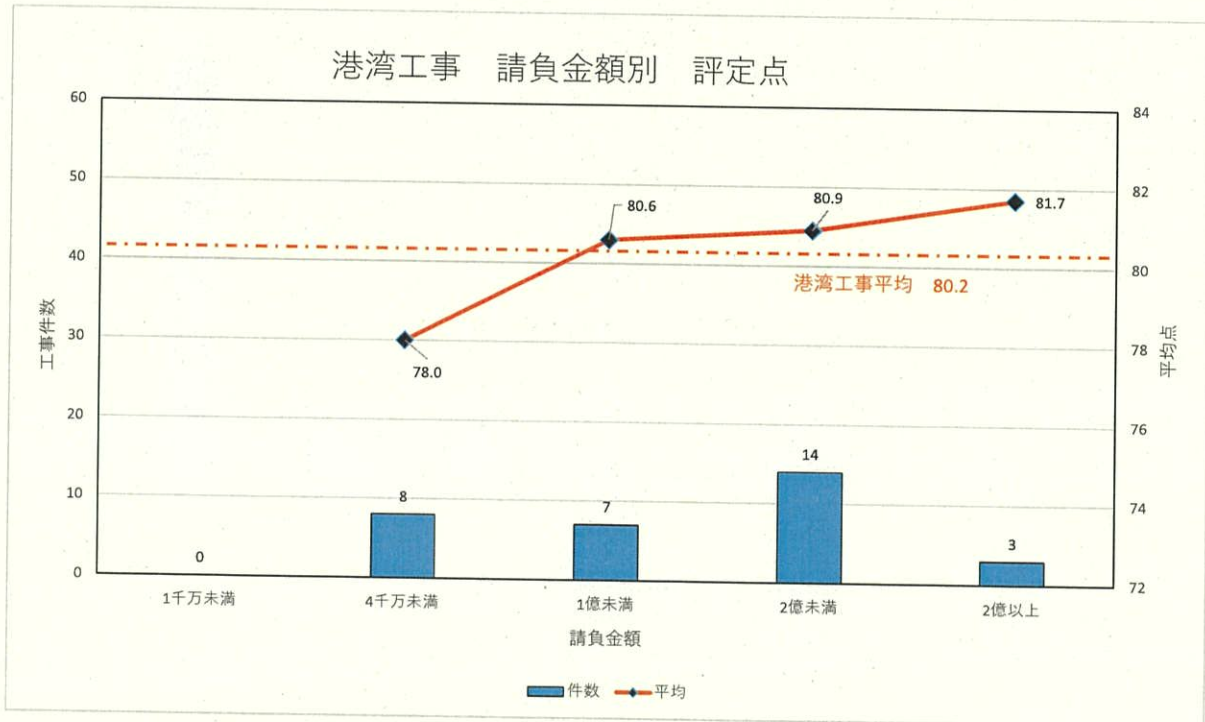
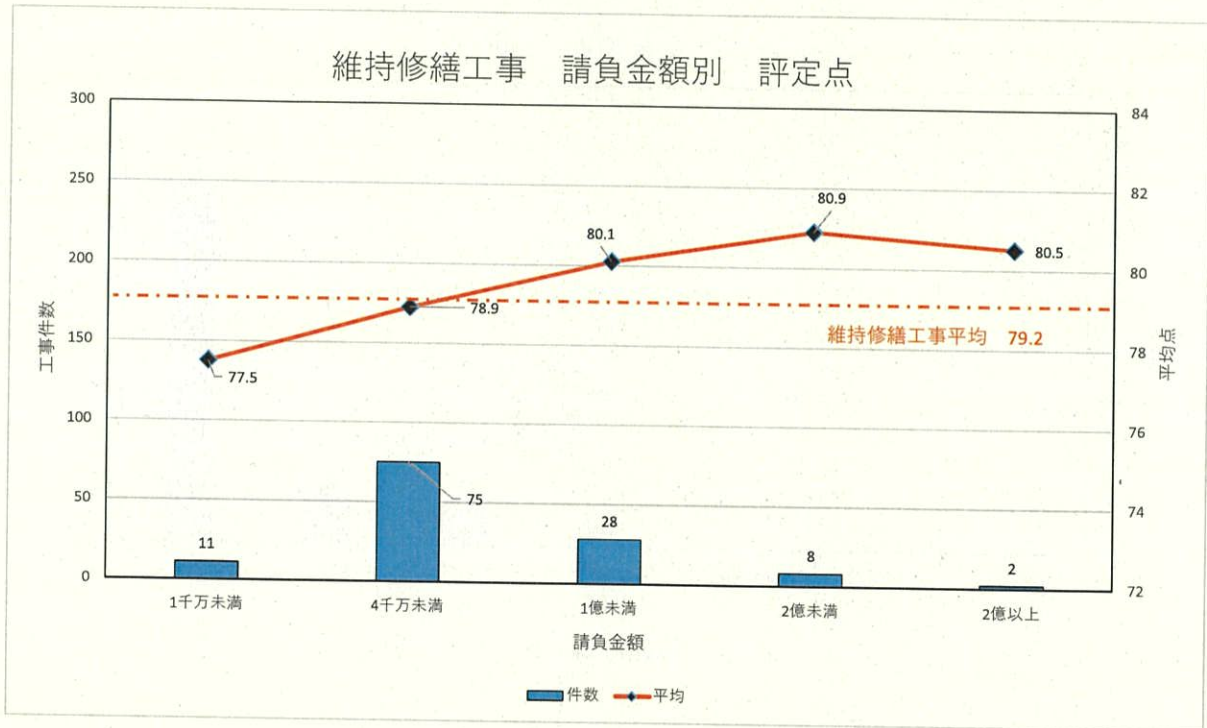
一般土木工事 請負金額別 評定点



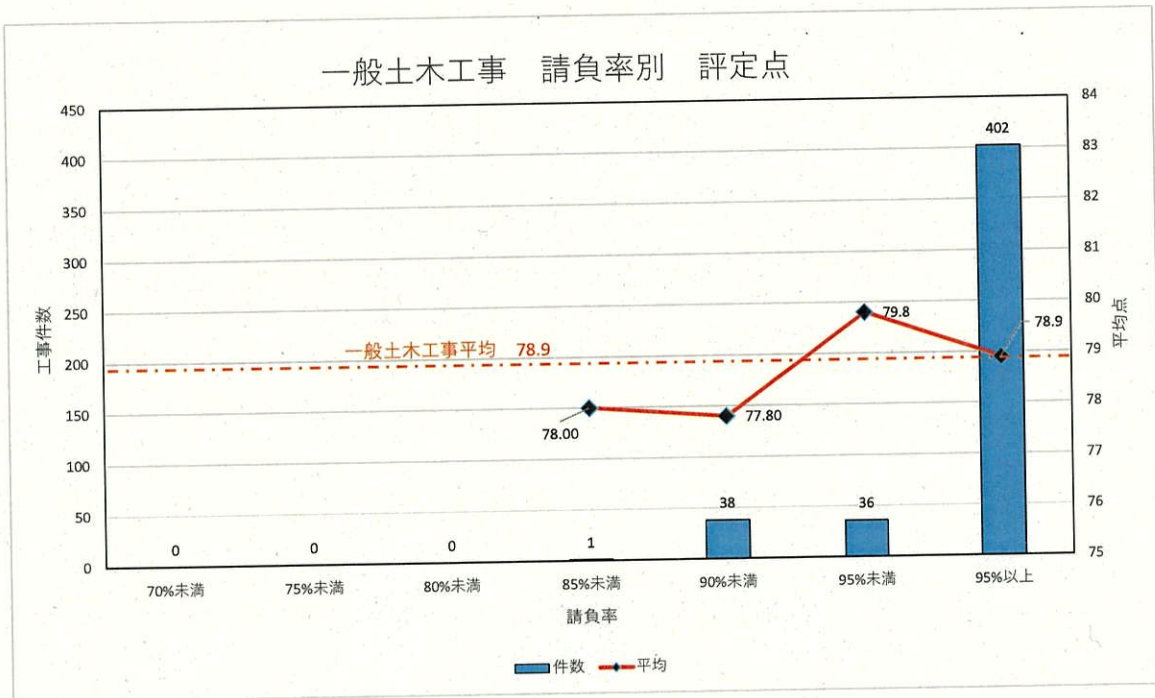
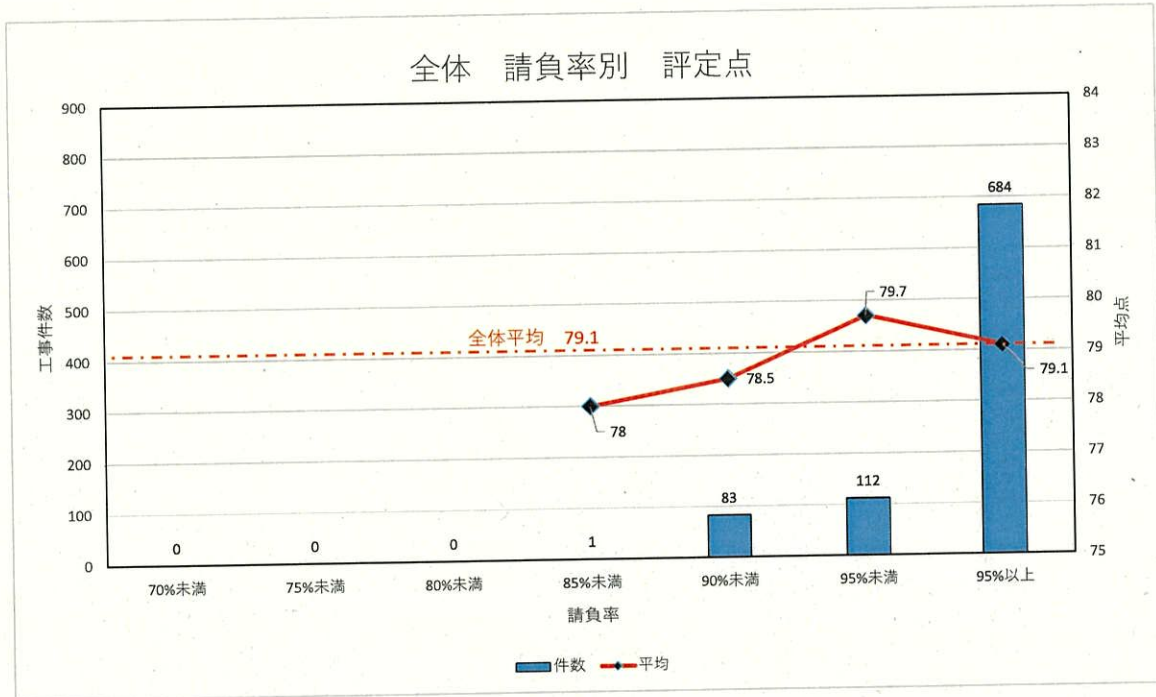
II - 4 令和3年度工事成績 請負金額別平均点 (2)



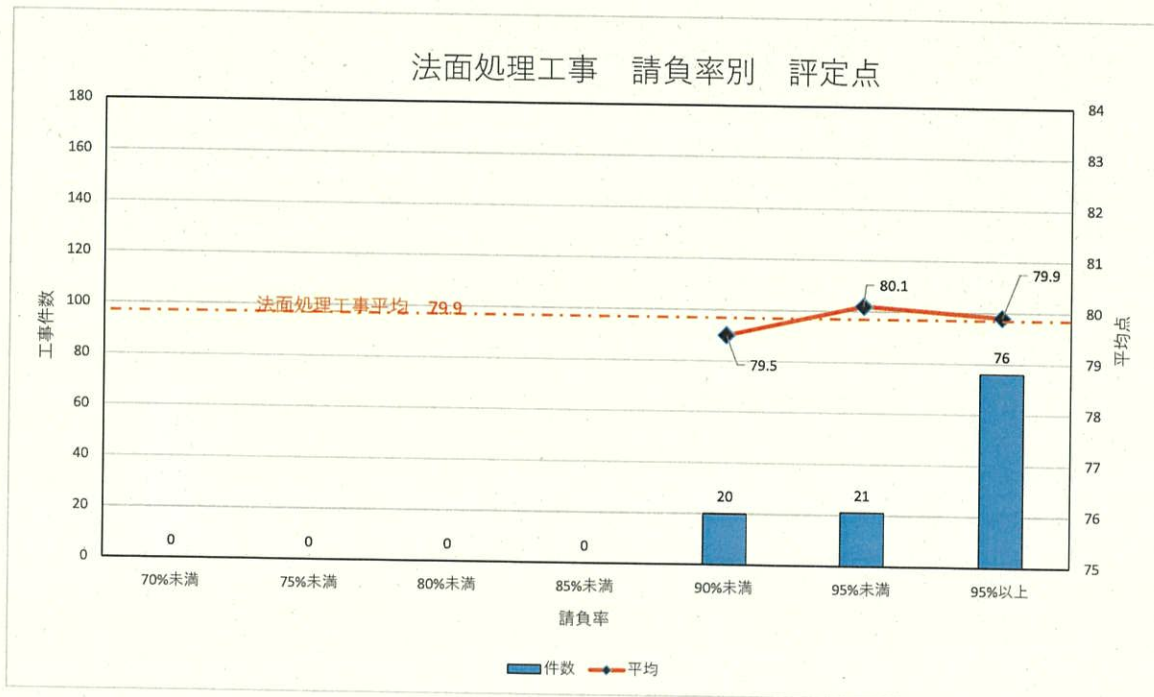
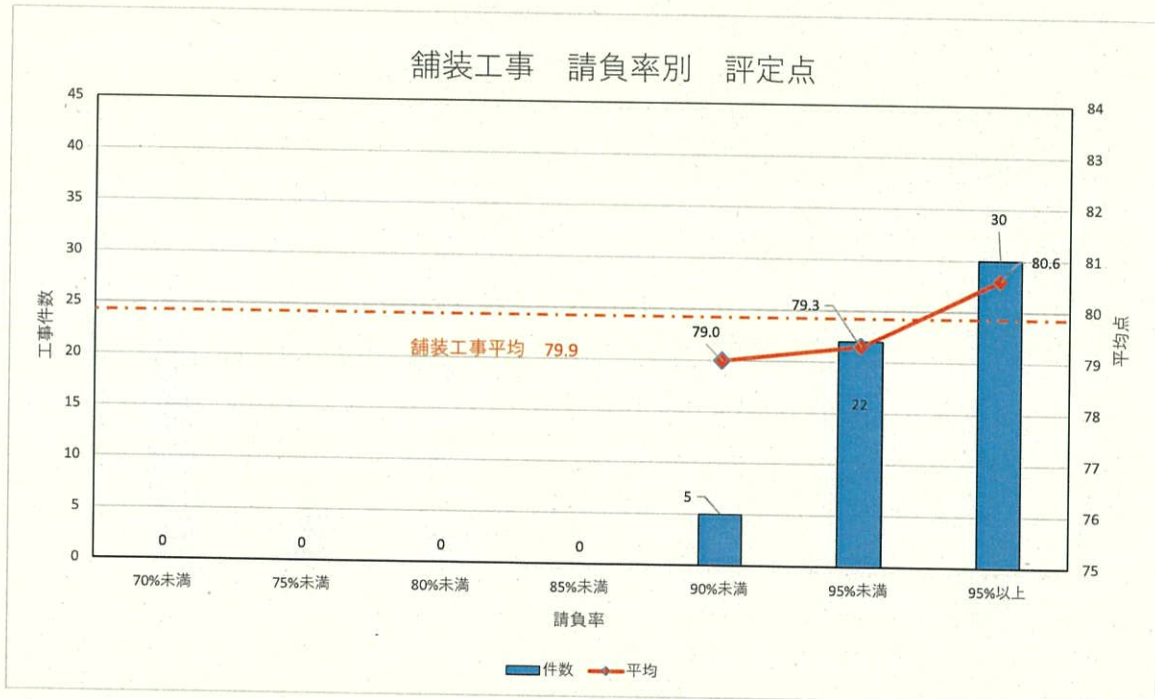
II - 4 令和3年度工事成績 請負金額別平均点 (3)



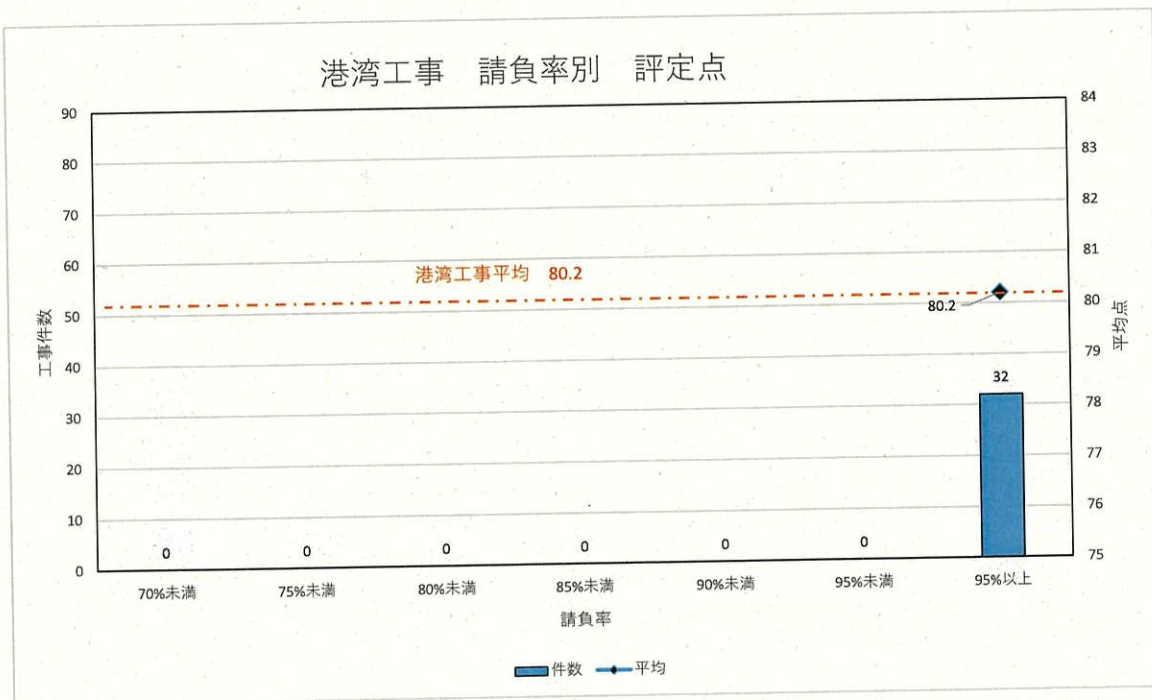
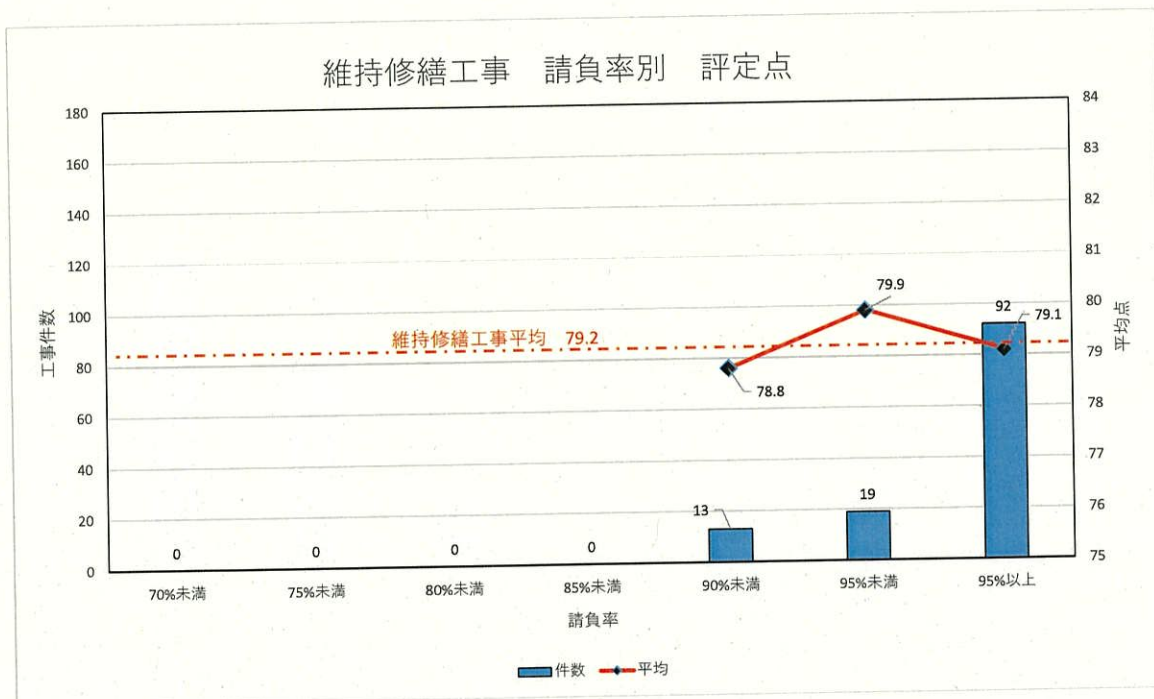
II-5 令和4年度工事成績 請負率別平均点 (1)



II-5 令和4年度工事成績 請負率別平均点 (2)



II-5 令和4年度工事成績 請負率別平均点 (3)

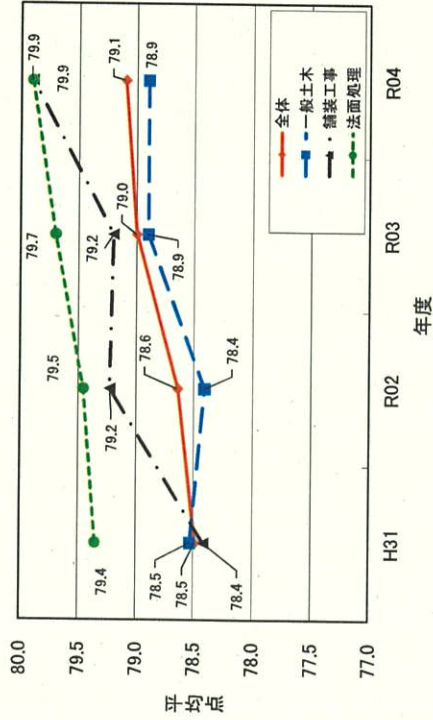


## II-6. 平成31年度～令和4年度 工事成績の推移 (工種別)

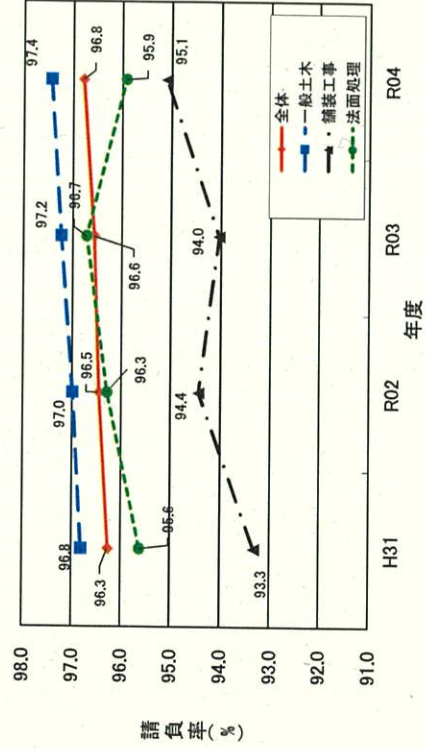
完了工事年度	H31年度					R02年度					R03年度					R04年度				
	件数	請負額 平均(千円)	請負率 平均	工事成績評定点 平均	工事成績評定点 最高 最低	件数	請負額 平均(千円)	請負率 平均	工事成績評定点 平均	工事成績評定点 最高 最低	件数	請負額 平均(千円)	請負率 平均	工事成績評定点 平均	工事成績評定点 最高 最低	件数	請負額 平均(千円)	請負率 平均	工事成績評定点 平均	工事成績評定点 最高 最低
全体	1,154	46,569	96.3%	78.5	84 65	964	58,342	96.5%	78.6	85 67	1,030	54,035	96.6%	79.0	85 65	880	54,883	96.8%	79.1	84 69
一般土木工事	521	53,819	96.8%	78.5	84 66	490	68,705	97.0%	78.4	84 67	488	60,176	97.2%	78.9	85 70	477	56,666	97.4%	78.9	84 69
舗装工事	60	32,825	93.3%	78.4	83 73	57	53,819	94.4%	79.2	85 76	82	33,301	94.0%	79.2	83 65	57	39,873	95.1%	79.9	83 77
鋼橋上部工事	2	205,610	92.4%	81.0	82 80	1	249,574	100.0%	80.0	80 80	3	1,255,558	92.7%	79.3	85 74	4	118,832	91.8%	79.5	83 77
アスファルトコンクリート工事	5	205,832	96.6%	81.2	83 79	5	146,841	96.5%	79.4	83 76	3	96,069	97.0%	82.3	83 82	3	178,061	94.5%	81.7	83 81
港湾工事	49	70,650	97.5%	79.9	83 76	51	84,683	97.5%	79.8	83 75	40	110,768	97.9%	80.3	83 76	32	107,840	98.0%	80.2	83 76
機械設備	11	34,080	94.5%	76.8	79 73	17	53,819	94.3%	78.2	82 72	13	53,819	94.8%	78.6	81 75	12	59,819	94.0%	78.2	83 73
塗装工事	7	34,097	94.1%	77.0	79 72	0	-	-	-	-	2	14,947	95.0%	77.5	78 77	6	15,264	97.5%	78.3	79 77
造園工事	1	11,649	97.9%	79.0	79 79	3	17,885	95.8%	78.3	79 78	3	22,849	93.2%	77.3	78 76	4	41,958	89.5%	78.5	80 77
さく井工事	30	23,575	96.3%	78.1	80 75	25	24,432	96.5%	77.0	81 70	22	28,891	97.0%	78.2	83 73	14	31,787	96.8%	78.2	81 74
冷暖房衛生設備工事	141	33,109	95.6%	79.4	84 74	118	42,394	96.3%	79.5	84 70	131	38,015	96.7%	79.7	84 74	117	42,806	95.9%	79.9	84 75
法面処理工事	152	28,328	95.0%	78.3	83 66	167	29,666	95.5%	78.6	84 71	186	33,841	95.6%	78.8	85 69	124	41,208	96.2%	79.2	84 75
維持修繕工事	69	70,331	96.5%	77.9	83 70	0	-	-	-	-	0	-	-	-	-	0	-	-	-	-
一般建築工事	2	22,154	98.7%	76.5	77 76	3	108,211	98.8%	80.7	82 79	3	51,195	97.3%	79.7	83 76	1	161,359	98.0%	83.0	83 83
管工事	40	37,470	97.2%	77.5	84 70	21	53,819	97.5%	77.8	81 69	37	53,819	98.1%	77.4	81 72	12	53,819	97.0%	77.7	79 75
電気工事	12	39,004	94.7%	77.7	80 71	6	273,697	92.8%	77.0	80 71	17	57,587	94.6%	77.5	80 74	17	91,984	96.9%	77.8	80 73
通信設備工事	52	31,902	98.6%	77.2	84 65	0	-	-	-	-	0	-	-	-	-	0	-	-	-	-
その他工事																				

(注1) その他工事は、グラウト工事、冷暖房衛生設備工事  
 (注2) 令和2年度以降は建設工事のみを対象、建築工事(建築設備を含む)は別途集計

【主要工種の平均点推移】



【主要工種の請負率推移】



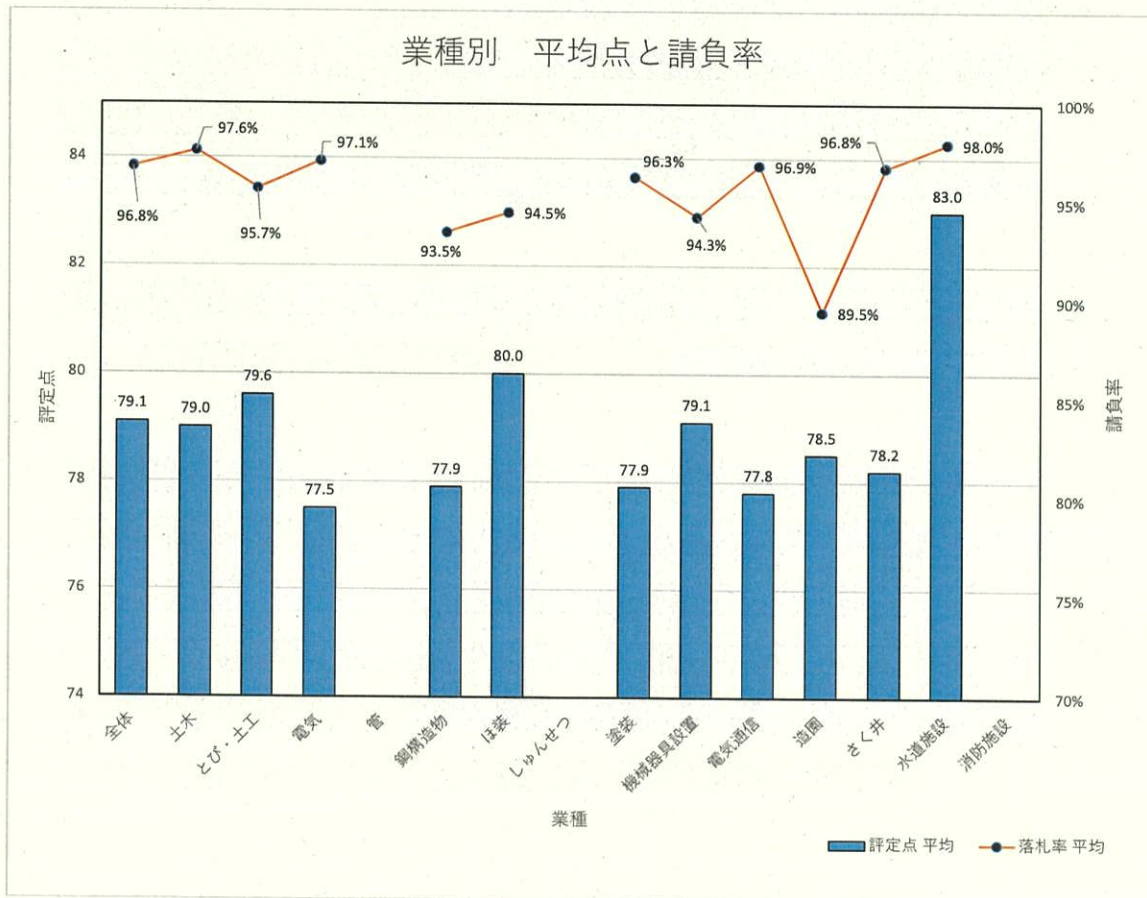


令和4年度竣工工事  
(建設工事)

業種別 成績評定分析

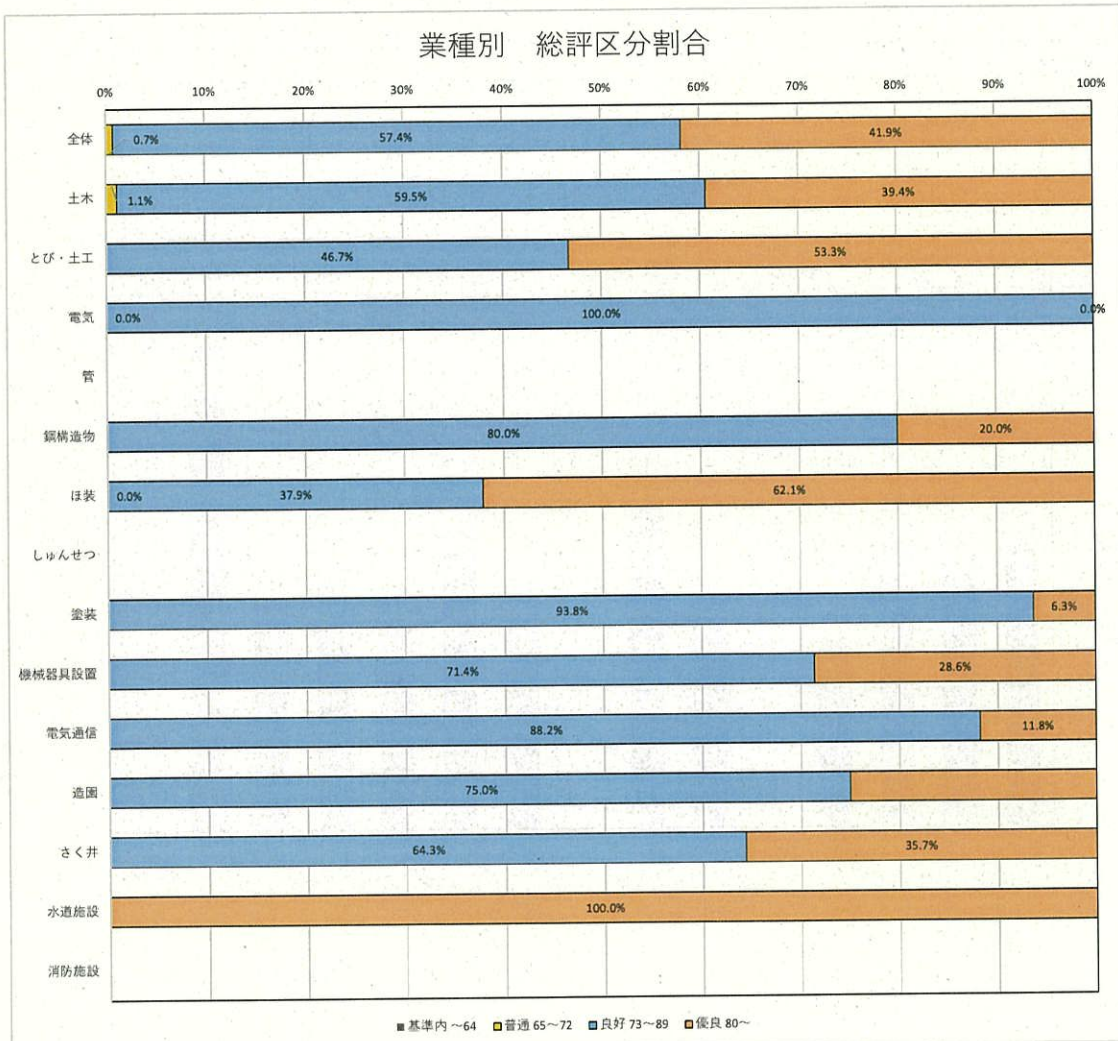
### III - 1 令和4年度工事成績 業種別集計表

年度	R04年度								
	業種	件数	平均請負額 (千円)	評定点			落札率		
				平均	最高	最低	平均	最高	最低
全体	880	54,883	79.1	84	69	96.8%	100.0%	80.7%	
土木	566	59,489	79.0	84	69	97.6%	100.0%	80.7%	
とび・土工	137	39,883	79.6	84	75	95.7%	99.9%	85.9%	
電気	13	41,051	77.5	79	75	97.1%	99.2%	90.5%	
管	0								
鋼構造物	10	116,399	77.9	83	73	93.5%	99.9%	89.0%	
ほ装	95	40,031	80.0	83	76	94.5%	99.9%	88.0%	
しゅんせつ	0								
塗装	16	25,826	77.9	80	76	96.3%	99.3%	90.9%	
機械器具設置	7	130,088	79.1	83	77	94.3%	99.3%	89.6%	
電気通信	17	91,984	77.8	80	73	96.9%	99.8%	90.8%	
造園	4	41,958	78.5	80	77	89.5%	89.9%	88.6%	
さく井	14	31,787	78.2	81	74	96.8%	98.2%	96.1%	
水道施設	1	161,359	83.0	83	83	98.0%	98.0%	98.0%	
消防施設	#REF!								



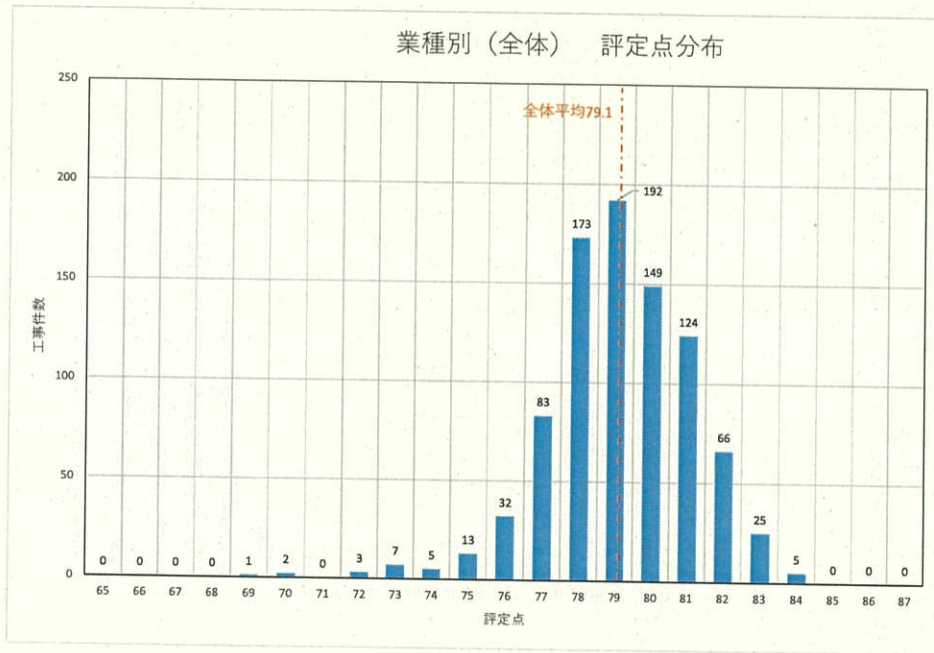
III-2 令和4年度工事成績 業種別総評区分集計

年度	R04年度				総評区分別件数				総評区分別割合			
	件数	評定点			基準内 ~64	普通 65~72	良好 73~89	優良 80~	基準内 ~64	普通 65~72	良好 73~89	優良 80~
		平均	最高	最低								
全体	880	79.1	84	69	0	6	505	369	0.0%	0.7%	57.4%	41.9%
土木	566	79.0	84	69	0	6	337	223	0.0%	1.1%	59.5%	39.4%
とび・土工	137	79.6	84	75	0	0	64	73	0.0%	0.0%	46.7%	53.3%
電気	13	77.5	79	75	0	0	13	0	0.0%	0.0%	100.0%	0.0%
管	0											
鋼構造物	10	77.9	83	73	0	0	8	2	0.0%	0.0%	80.0%	20.0%
ほ装	95	80.0	83	76	0	0	36	59	0.0%	0.0%	37.9%	62.1%
しゅんせつ	0											
塗装	16	77.9	80	76	0	0	15	1	0.0%	0.0%	93.8%	6.3%
機械器具設置	7	79.1	83	77	0	0	5	2	0.0%	0.0%	71.4%	28.6%
電気通信	17	77.8	80	73	0	0	15	2	0.0%	0.0%	88.2%	11.8%
造園	4	78.5	80	77	0	0	3	1	0.0%	0.0%	75.0%	25.0%
さく井	14	78.2	81	74	0	0	9	5	0.0%	0.0%	64.3%	35.7%
水道施設	1	83.0	83	83	0	0	0	1	0.0%	0.0%	0.0%	100.0%
消防施設	0											

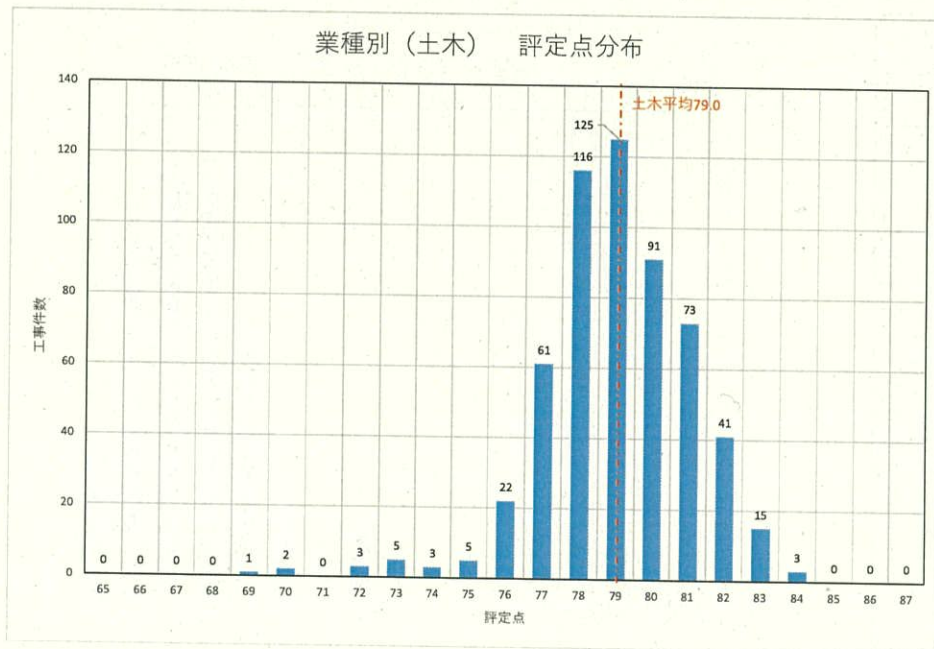


III-3 令和4年度工事成績 業種別評定点分布(1)

全体	
評定点	件数
65	0
66	0
67	0
68	0
69	1
70	2
71	0
72	3
73	7
74	5
75	13
76	32
77	83
78	173
79	192
80	149
81	124
82	66
83	25
84	5
85	0
86	0
87	0
件数	880
平均	79.1

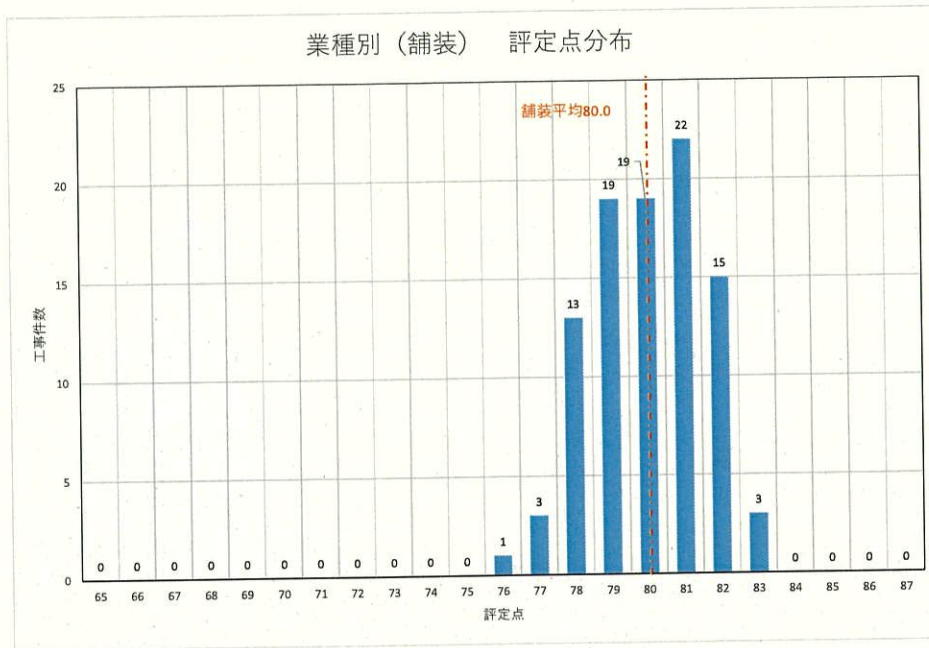


土木	
評定点	件数
65	0
66	0
67	0
68	0
69	1
70	2
71	0
72	3
73	5
74	3
75	5
76	22
77	61
78	116
79	125
80	91
81	73
82	41
83	15
84	3
85	0
86	0
87	0
件数	566
平均	79.0

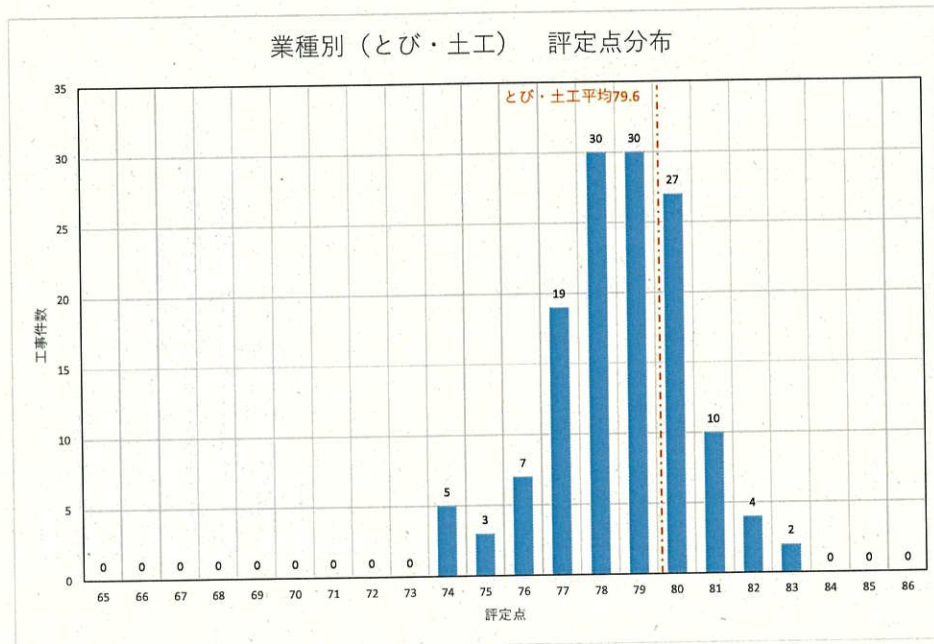


III-3 令和4年度工事成績 業種別評定点分布(2)

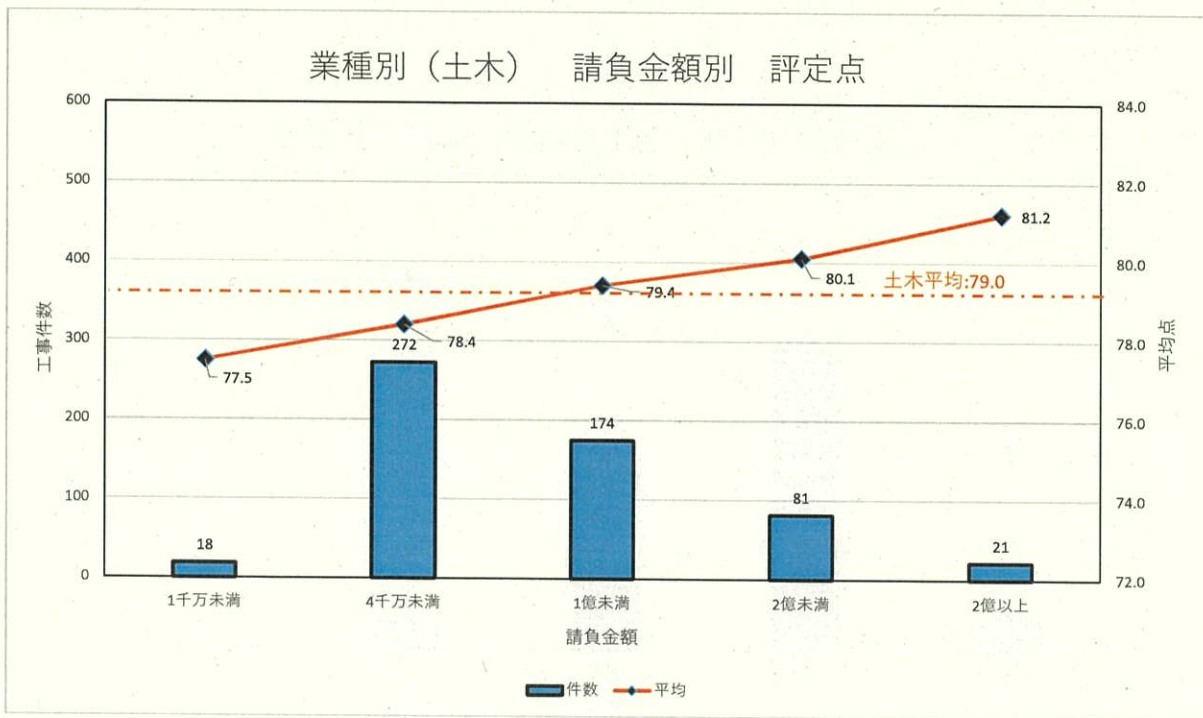
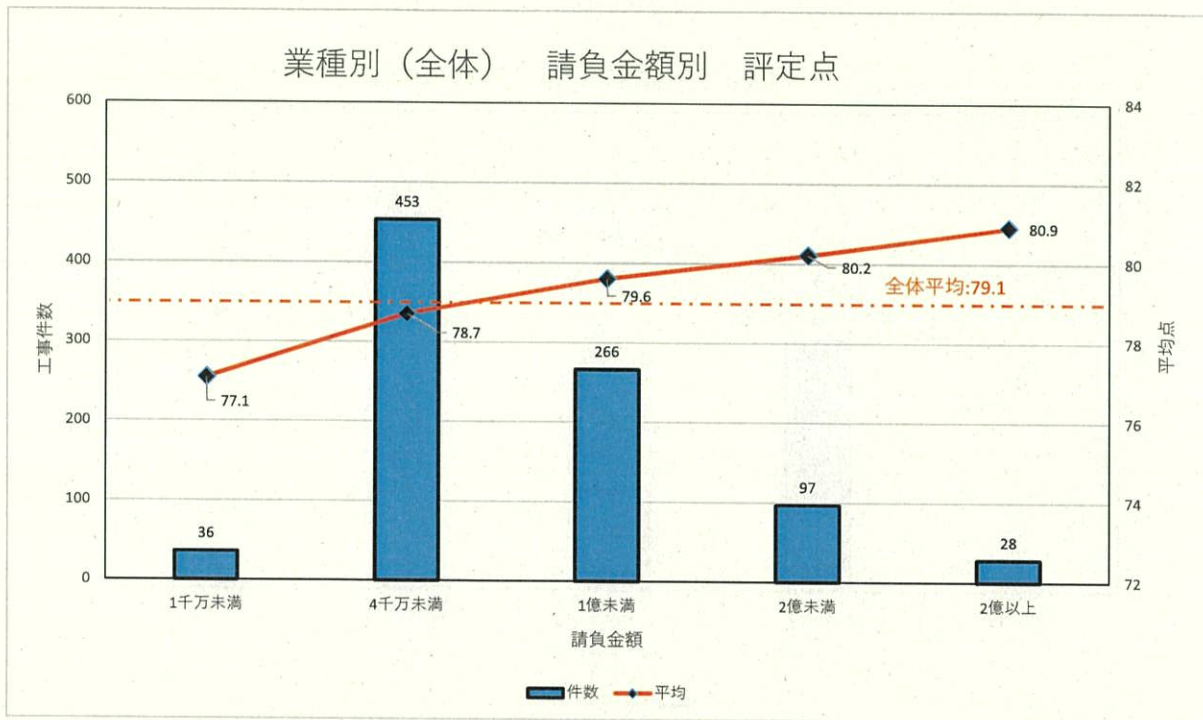
舗装	
評定点	件数
65	0
66	0
67	0
68	0
69	0
70	0
71	0
72	0
73	0
74	0
75	0
76	1
77	3
78	13
79	19
80	19
81	22
82	15
83	3
84	0
85	0
86	0
87	0
件数	95
平均	80.0



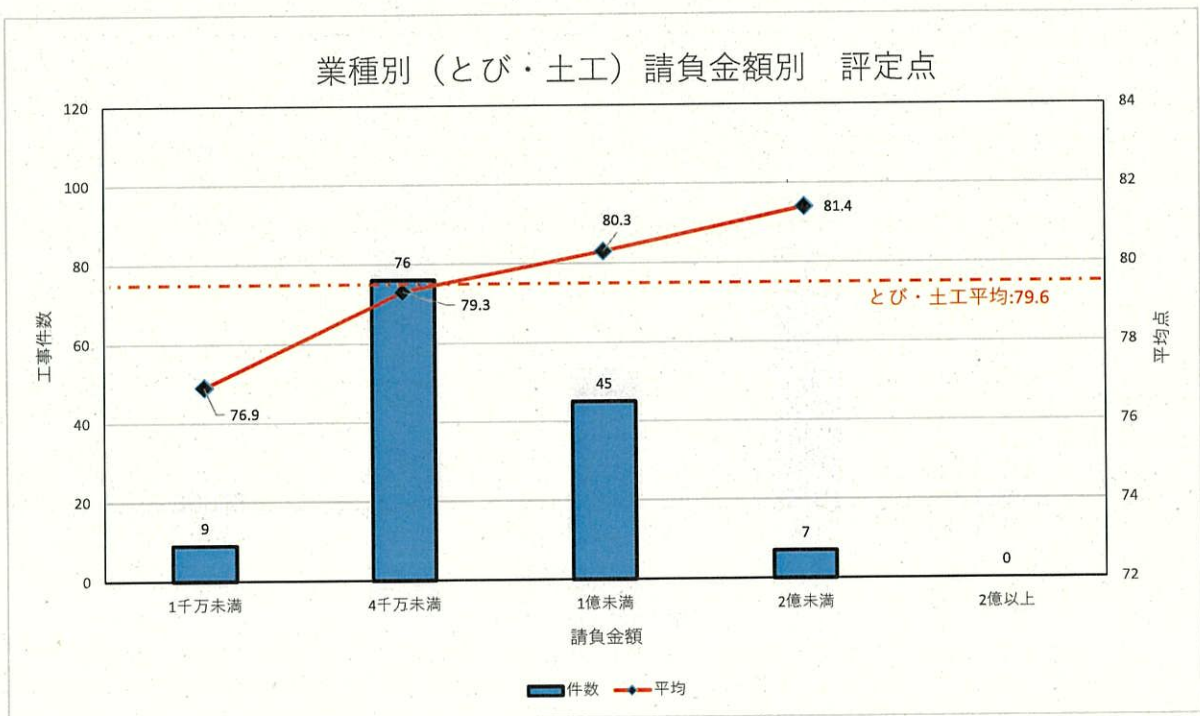
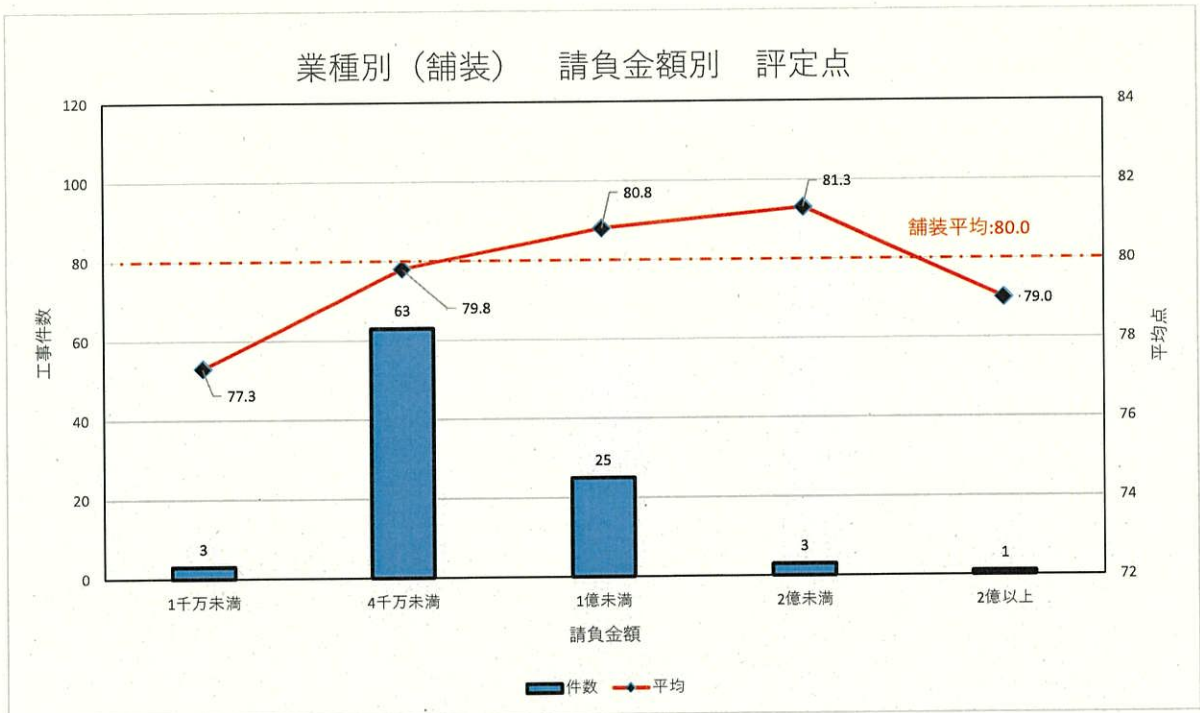
とび・土工	
評定点	件数
65	0
66	0
67	0
68	0
69	0
70	0
71	0
72	0
73	0
74	0
75	5
76	3
77	7
78	19
79	30
80	30
81	27
82	10
83	4
84	2
85	0
86	0
87	0
件数	137
平均	79.6



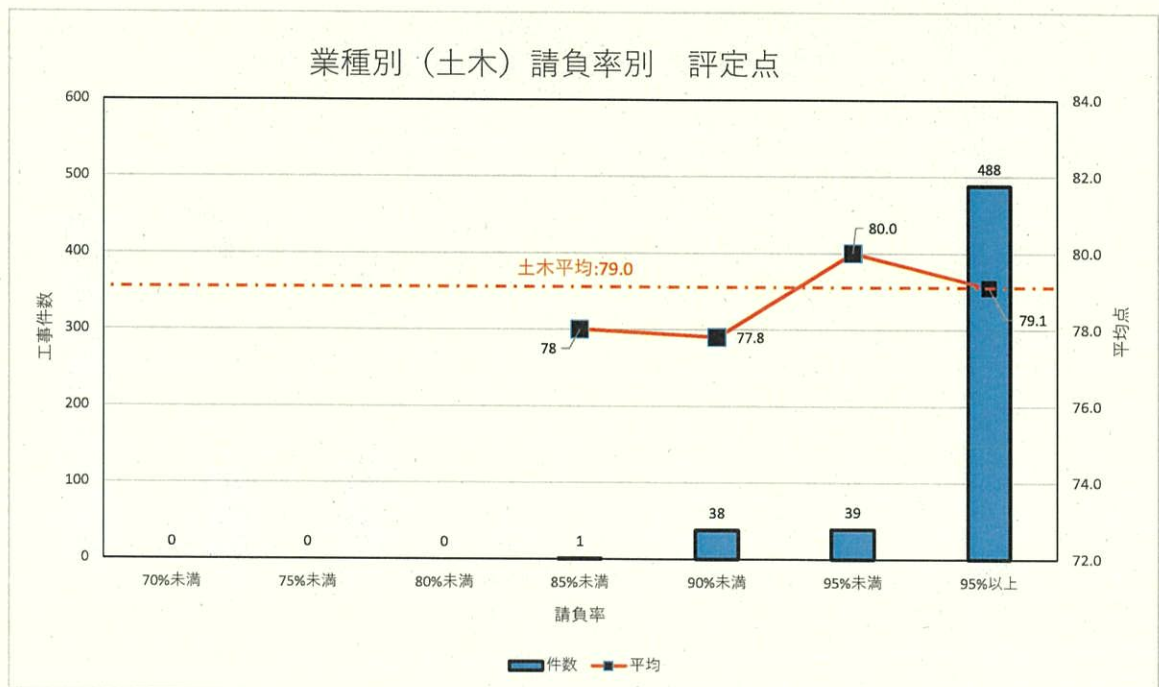
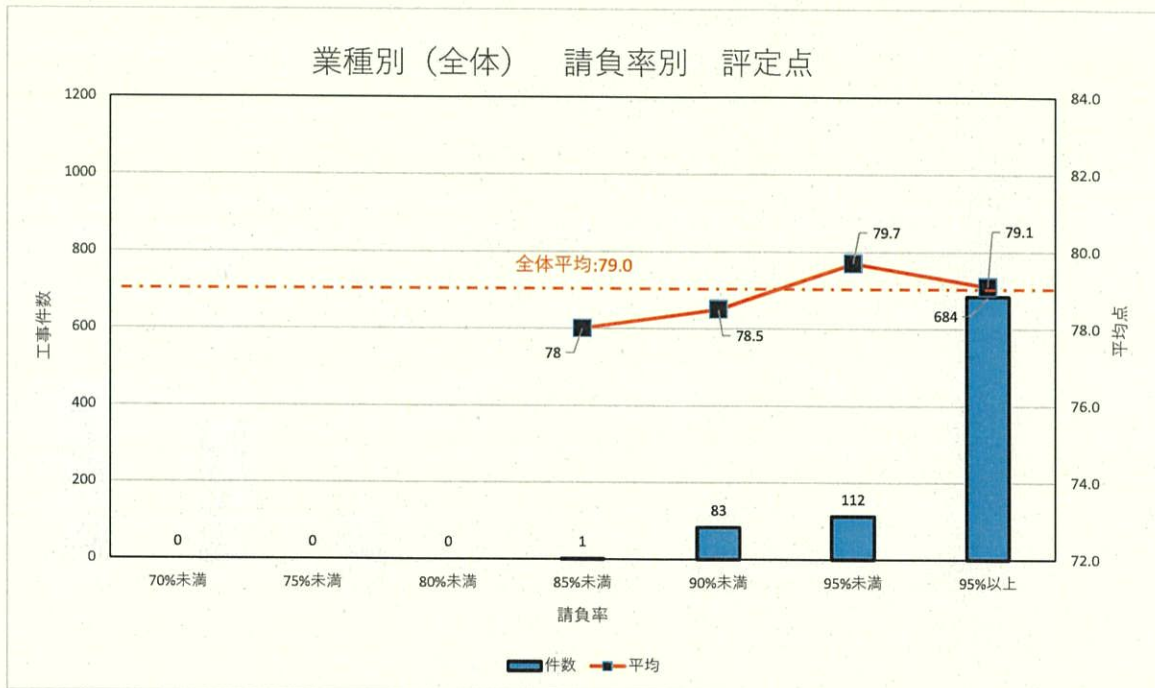
III - 4 令和4年度工事成績 業種別請負金額別平均点 (1)



III - 4 令和4年度工事成績 業種別請負金額別平均点 (2)



III-5 令和4年度工事成績 業種別請負率別平均点 (1)





III-5 令和4年度工事成績 業種別請負率別平均点(2)

